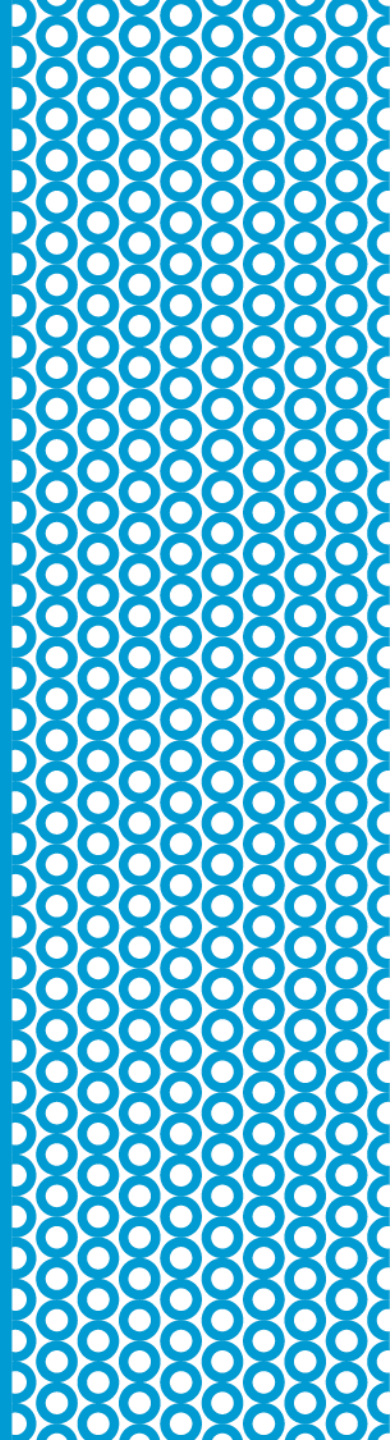


Gezondheidstoets Gezonde Publieke Ruimte



Gezondheidstoets

- Gezondheid en publieke ruimte
- Wat is een gezondheidstoets
- Voorbeeld: De Volle Vaart Grobbendonk
- Aanbod Logo Kempen

Plant bomen in de stad en er vallen minder hittedoden

Natuurgeluiden hebben mogelijk een positieve impact op je gezondheid

- Gezondheid in de media -

Reizende babbelaar brengt inwoners samen voor gesprekje



Nu ook wetenschappelijk onderbouwd:
“Dagelijkse portie natuur goed voor fysieke en mentale gezondheid”



© Shutterstock

Fietsen laat ons 212 dagen langer leven én “brengt 8,5 miljard euro op”

Tijd doorbrengen in de natuur is goed voor mentale gezondheid

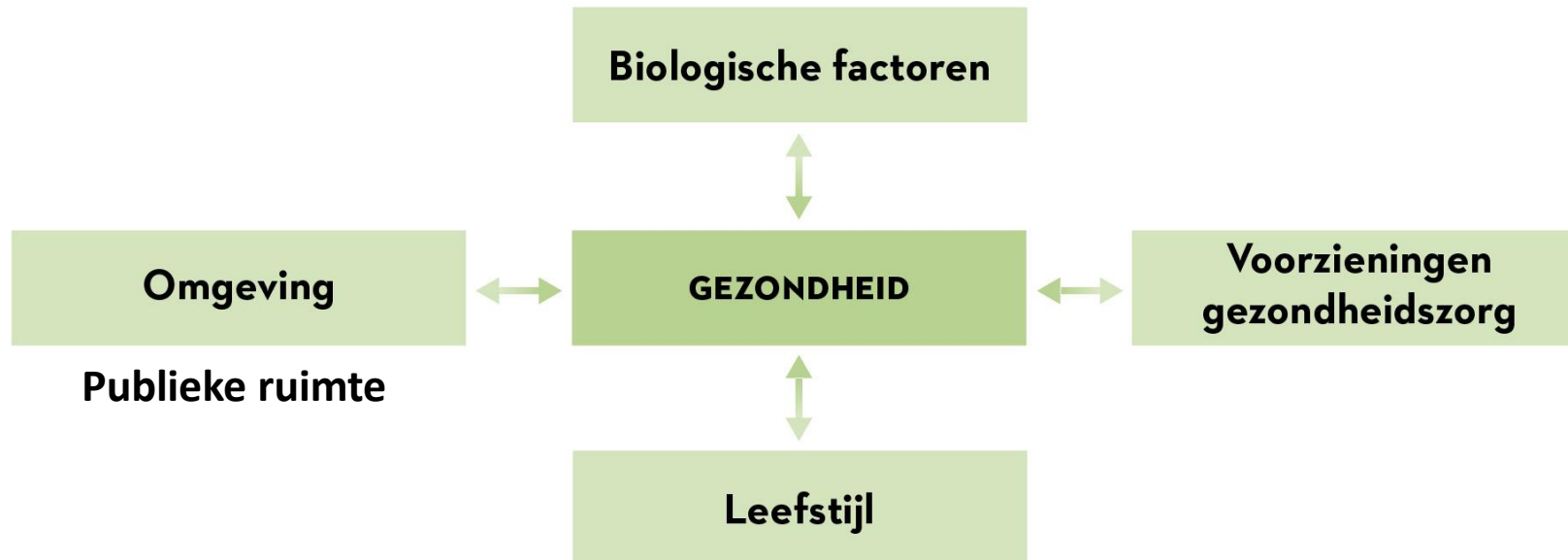




DE OMGEVING HEEFT IMPACT OP ONZE GEZONDHEID



MODEL VAN LALONDE (1974)



Directe invloed van de publieke ruimte op gezondheid



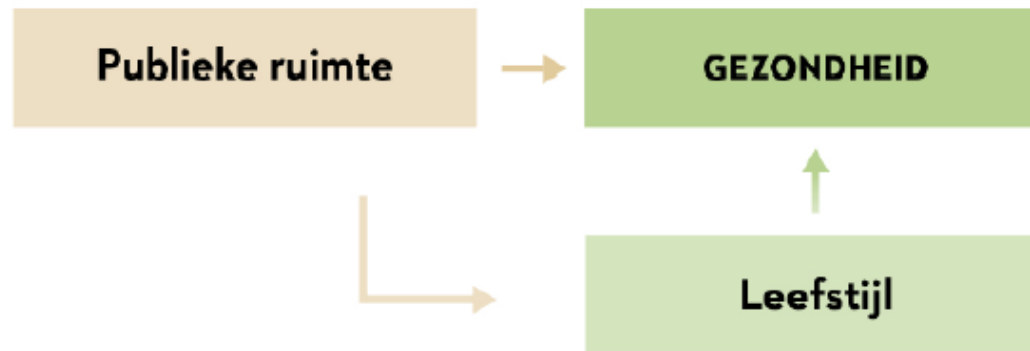
Gezondheidsbescherming



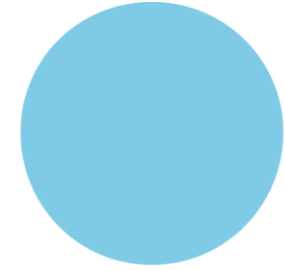
Indirecte invloed van de publieke ruimte op gezondheid



Gezondheidsbevordering



Naar een bruikbaar instrument



Meer gezondheid in de publieke ruimte

> welk instrument?

Behoeftbevraging gezondheid in ruimtelijk beleid (2020)

1. Samenwerking gezondheidsexpert
2. Checklist
3. Portaal-site
4. Dashboard



Gezondheidstoets



Screenen van de (toekomstige) publieke ruimte adhv gezondheidsindicatoren



Gebaseerd op cijfers, kaarten, vaststellingen, ...



Suggesties om een gezondheidsindicator positief te beïnvloeden



Aandacht voor kwetsbare groepen



Door een gezondheidsexpert



Niet-bindend advies

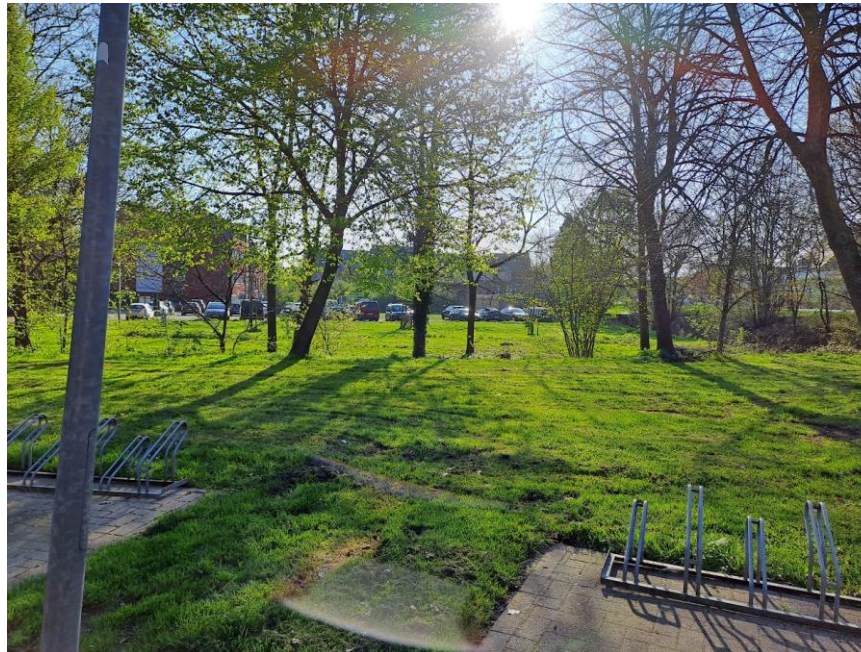
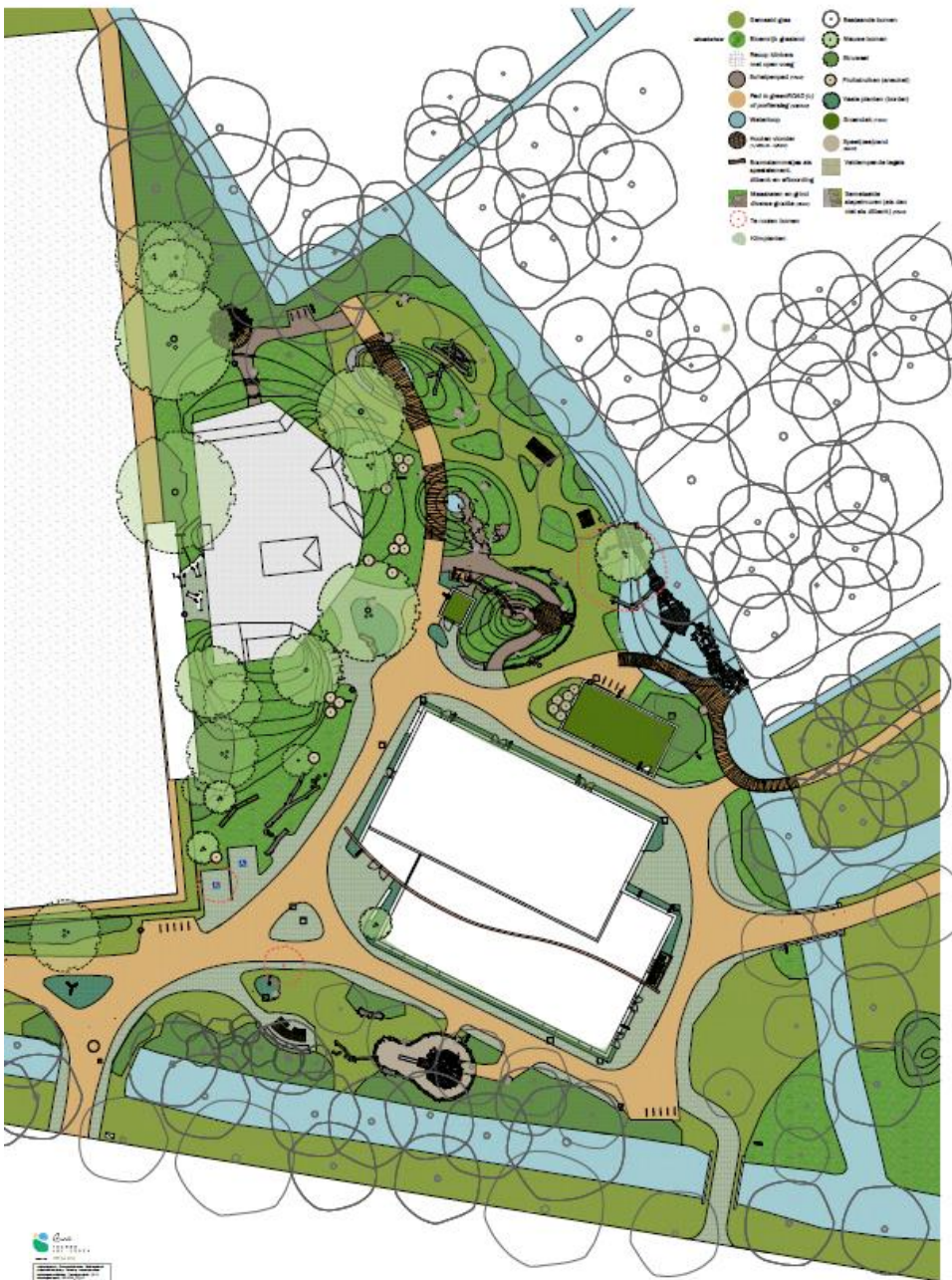
Voorbeeld

Gezondheidstoets Belevingspark De Volle Vaart

Grobbendonk





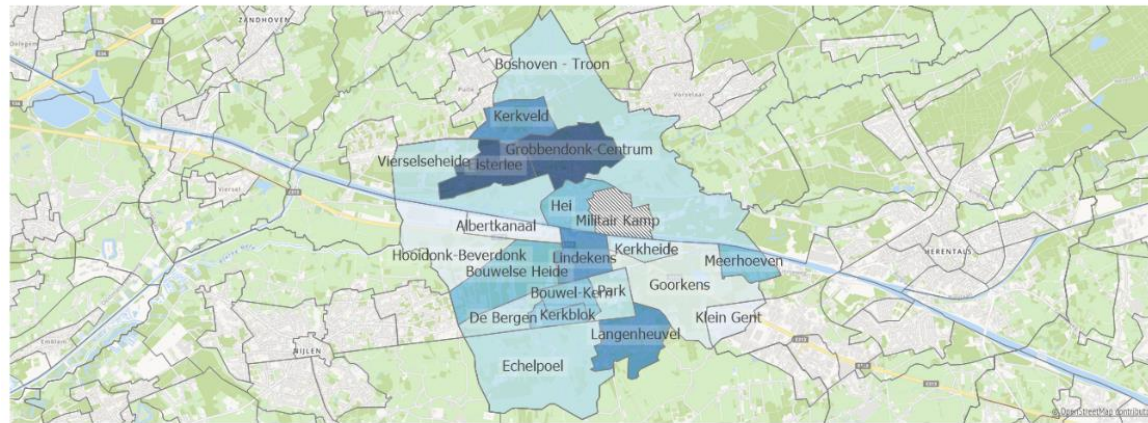


- Overleg
(*Vrije Tijd*)
- Documenten
ontvangen
(*voorontwerp*)
- Plaatsbezoek
(*met iemand van
gemeente*)

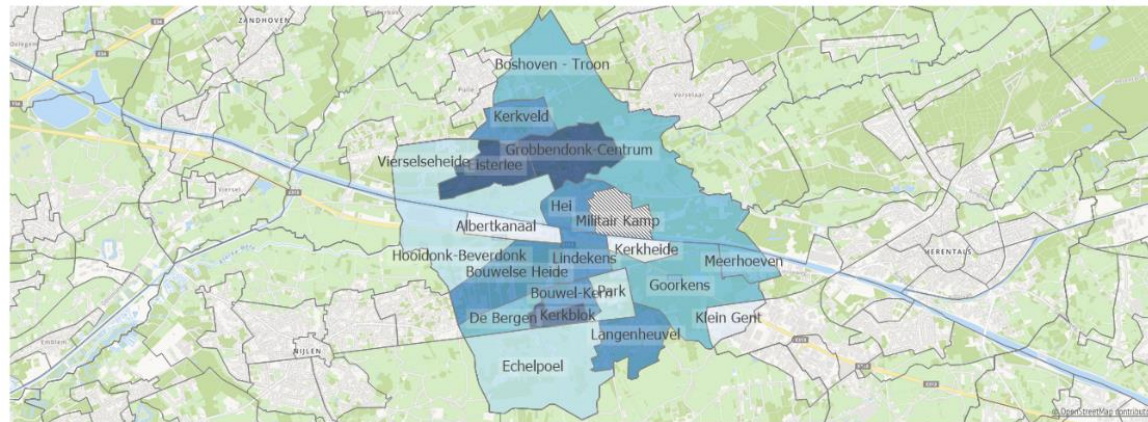


Demografie

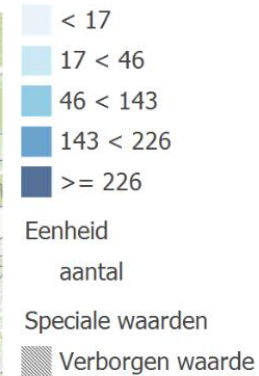
Leeftijd - 2022 - Grobbendonk



0-17 jaar



65+ jaar



- Kindvriendelijke ruimte
- Ontmoeten jong en oud
- Betrekken jeugdhuis
- Toegankelijkheid

Gezondheidsindicatoren



BEWEGING



LUCHT



MENTAAL
WELBEVINDEN



GELUID



VOEDING



HITTE



ROKEN

Beweging

Wandelbereik kinderen
(oranje = basisschool)



Wandelbereik ouderen
(paars = woonzorgcentrum)

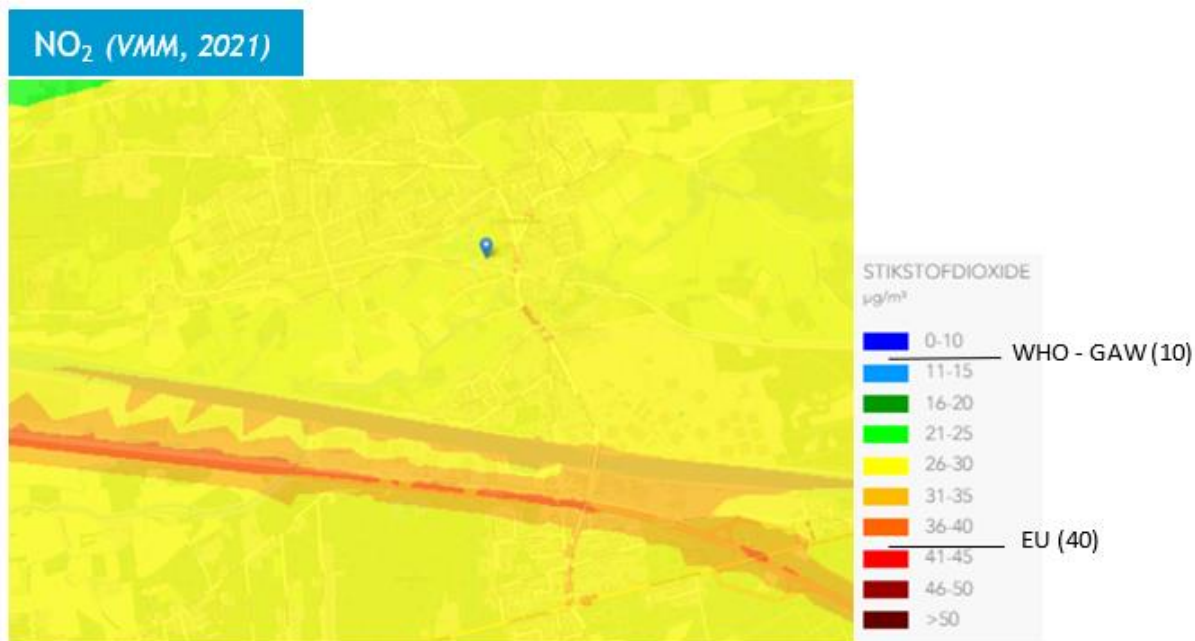


Fietsbereik jongeren



- Goede en veilige verbindingen naar het belevingspark
- Kwaliteitsvolle inrichting

Luchtkwaliteit

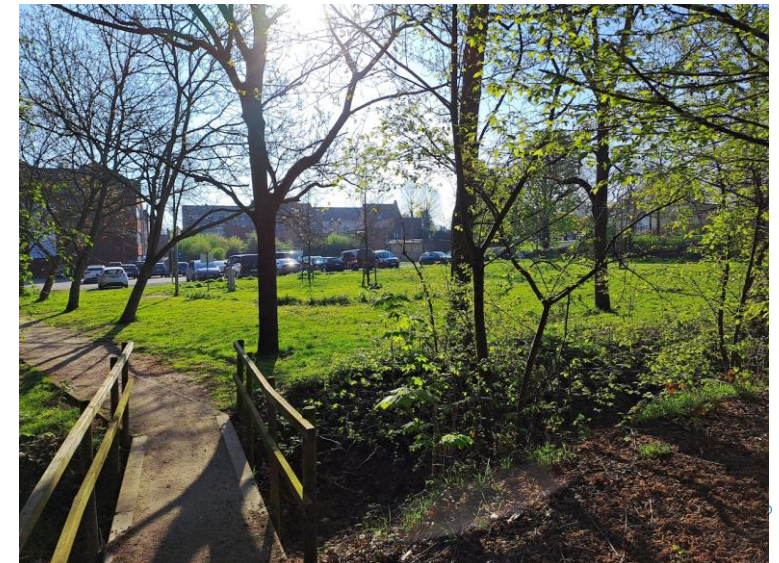


Duurzaam verplaatsingsgedrag (Gemeentemonitor, 2020)

Duurzaam verplaatsingsgedrag voor korte afstanden: te voet en met de fiets, volgens aandeel van de inwoners (%)

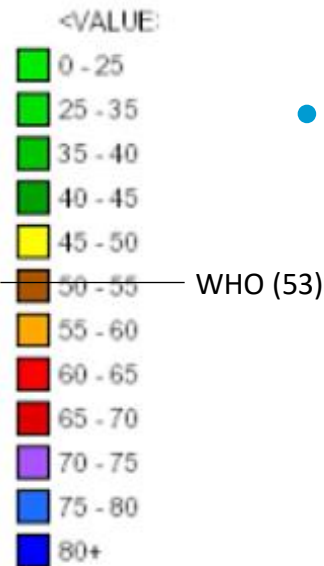
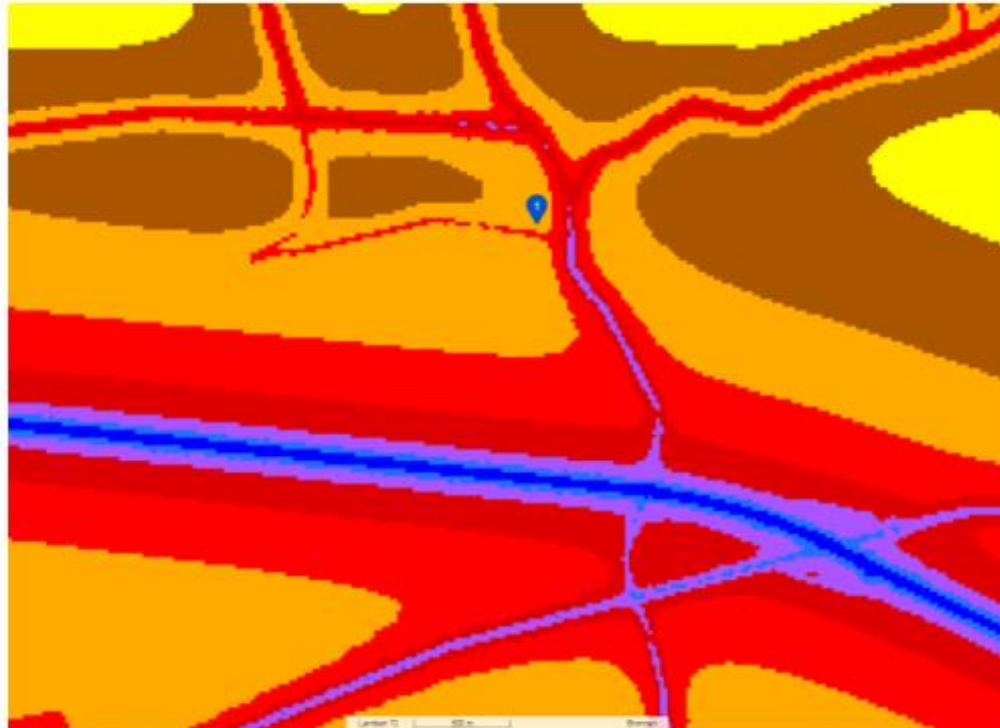
| | Nooit of uitzonderlijke keer | Minstens maandelijks | Minstens wekelijks |
|-------------------------------------|------------------------------|----------------------|--------------------|
| Te voet - Grobbendonk | 15% | 26% | 60% |
| Te voet - Vlaams Gewest | 14% | 22% | 64% |
| Met de fiets - Grobbendonk | 28% | 20% | 52% |
| Met de fiets - Vlaams Gewest | 32% | 20% | 48% |

- Trage wegen
- Veilige oversteekplaatsen
- 10.000 stappen
- Fietsenstallingen
- Beperk parkeerplaatsen



Geluid

Geluidskaart Lden (MIRA, Geopunt, 2018)

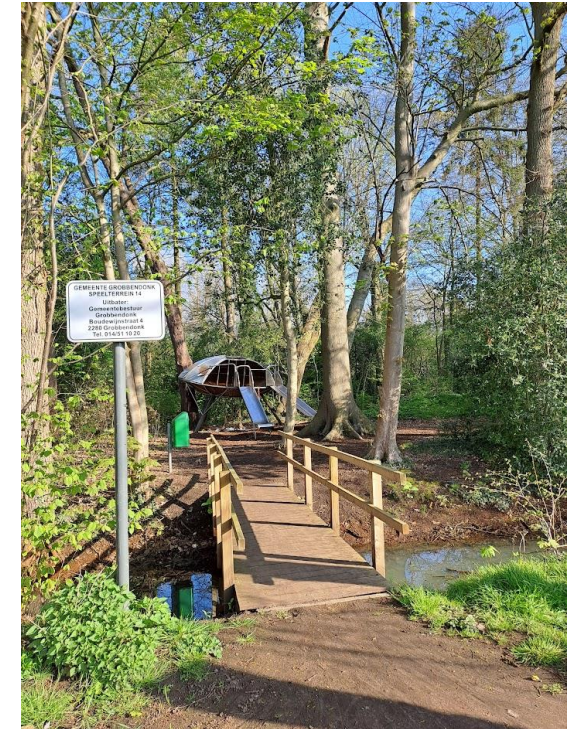
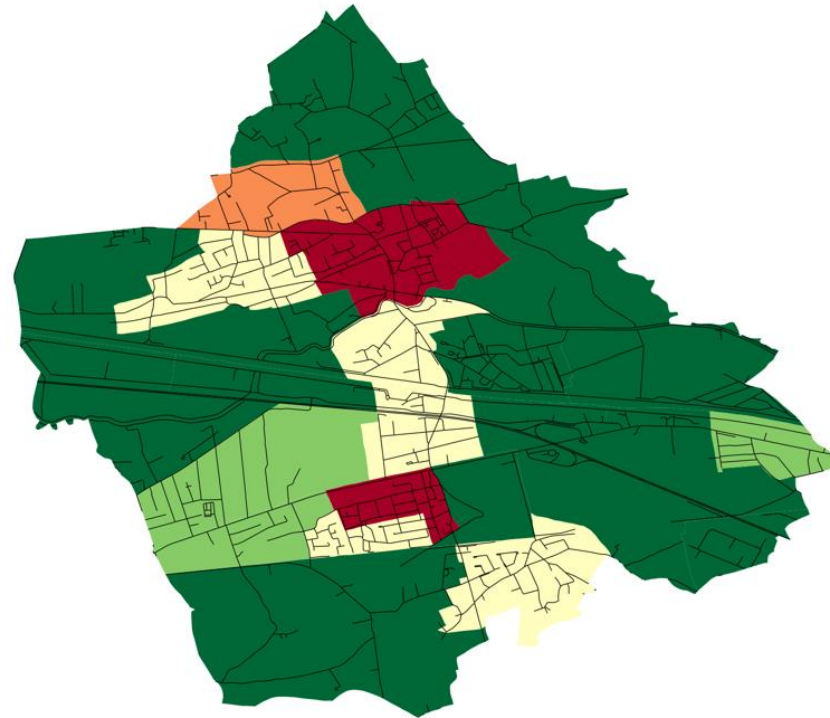
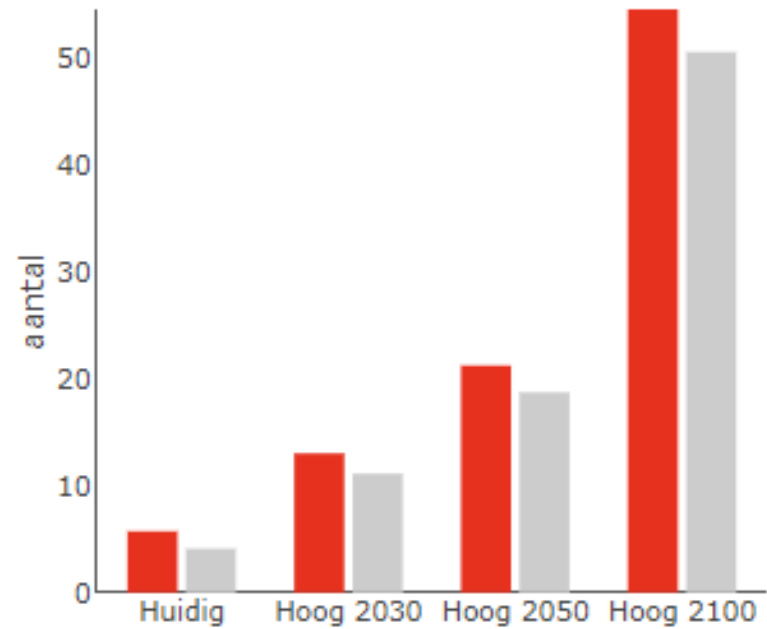


- Snelheidsbeperking
- Actieve verplaatsingen stimuleren
- Groene rustplekken, luwte-oases

Hitte

Aantal hittegolfdagen per Jaar

■ GROBBENDONK-CENTRUM
■ Vlaams Gewest



- Ontharden parking
- Water (infiltratie, spelen)

- Schaduw creëren
- (Multifunctioneel) bos

Mentaal welbevinden



Rustplekken en ontmoetingsplaatsen (Gemeentemonitor, 2020)

Voldoende rustplekken en ontmoetingsplaatsen

| | Oneens | Neutraal | Eens |
|-------------------------------------|--------|----------|------|
| Rustplekken - Grobbendonk | 8% | 6% | 86% |
| Rustplekken - Vlaams Gewest | 13% | 12% | 75% |
| Ontmoetingsplaatsen - Grobbendonk | 23% | 19% | 58% |
| Ontmoetingsplaatsen - Vlaams Gewest | 15% | 18% | 67% |

- Groen op alle niveaus
- Meerdere toegangspoorten
- Rustplaatsen + samenkomst
- Verbinding met andere groene zones
- Nuttige voorzieningen en functioneel groen

Roken

- Geen lokale cijfers
- 17,4% van de Vlamingen van 15 jaar en ouder rookt
- De gemiddelde leeftijd waarop jongeren voor het eerst een sigaret roken is 15,2 jaar
- Tabaksproducten toegankelijk in buurt
- Schoolomgevingen rookvrij



- Generatie rookvrij: afspraken, signalisatie, roken buiten zicht, rookvrije evenementen
- IGP

Voeding

- Geen lokale cijfers
- 48,5% van de Vlamingen van 15 jaar en ouder heeft overgewicht (BMI \geq 25)
- In de buurt: markt, winkels, volkstuin
- Voedsel+Dorp



- Eetbare bomen en struiken
- Volkstuin
- Drinkwaterfonteintjes

Gezondheidstoets bij Logo Kempen

- Gezondheidstoets op vraag en op maat
- Op basis van een (toekomstig) plan, visie
 - bv. RUP, masterplan, ontwerp
- Voor een woonwijk, recreatiegebied, speelplein, ... (publiek)



Wie doet wat?

| Lokaal Bestuur | Logo Kempen |
|---|--|
| Contactpersoon voor dit project aanduiden | Vooroverleg met lokaal bestuur |
| Documenten bezorgen (RUP, plannen, ontwerpen, ...) | Doornemen documenten |
| Inzicht geven in tijdlijn van het project | Raadplegen recente kaarten/lokale cijfergegevens |
| Plaatsbezoek (bij voorkeur met uitleg van betrokken ambtenaar) | Plaatsbezoek |
| Tijdsbesteding lokaal bestuur: Intern bespreken Aanleveren documenten Plaatsbezoek Nabespreking/toelichting | Rapport opmaken door: Regioverantwoordelijke MMK |
| | Eventueel: toelichting over het rapport |

Meerwaarde

- In ruimtelijke plannen niet altijd focus op gezondheid in de publieke ruimte
- Gezondheidstoets geeft aanbevelingen
 - knelpunten weg te werken
 - potenties te benutten
- Extra argumenten om bepaalde beslissingen te nemen
- Link met andere projecten/gezondheidsbeleid
- Op basis van lokale cijfergegevens en recente kaarten

Aan de slag

- Gezondheidstoets voor jouw plannen
- Op aanvraag, timing in overleg
- Gratis, als onderdeel van onze vaste ondersteuning voor Gezonde Gemeenten

Heb je een interessant project op de planning?
Laat het ons weten!

Posters: tools en praktijkvoorbeelden