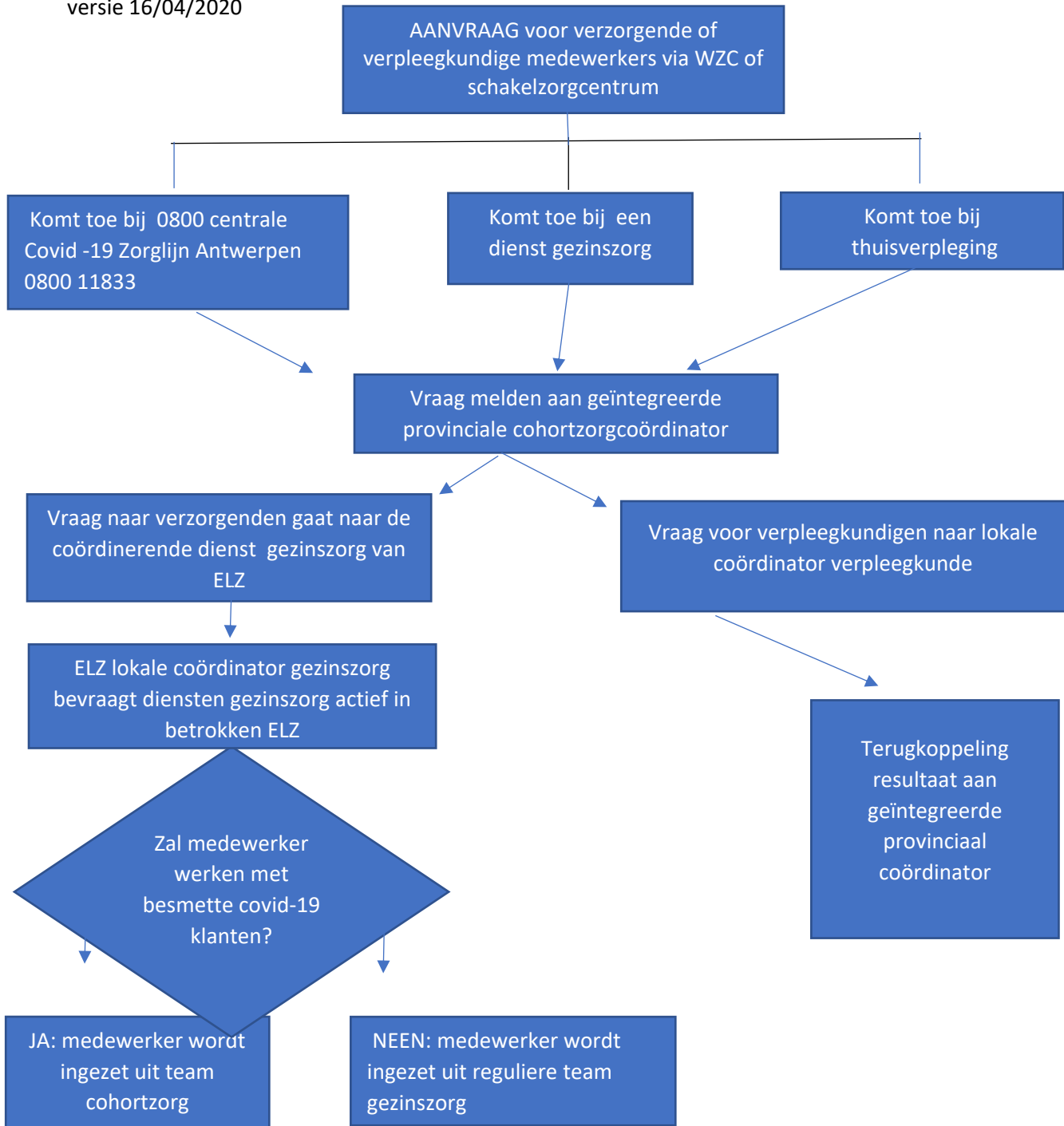


# Flowchart aanvraag verzorgende en/of verpleegkundige medewerkers voor WZC en schakelzorgcentra in de Provincie Antwerpen

versie 16/04/2020



Dienst gezinszorg die medewerkers aanbiedt neemt contact op met vragende voorziening (WZC, schakelzorgcentrum)

Zie richtlijnen VESTA (naam cliënt = naam verzorgende)

Tripartite overeenkomst af te sluiten door betrokken dienst/betrokken verzorgende(n)/voorziening (zie afspraken in eigen dienst gezinszorg)

Terugkoppeling resultaat aan geïntegreerde provinciale cohortzorgcoördinator